

## KMGA

### Dernière née des imprimantes kiosques 80 mm d'Axiohm

**AXIOHM, fabricant français d'imprimantes thermiques et de solutions d'impression OEM depuis 1988, élargit son offre d'imprimantes kiosques avec la sortie de sa nouvelle gamme KMGA. Très attendu par les fabricants de bornes self-service, ce nouveau modèle offre une modularité sans précédent pour satisfaire aux besoins d'impression d'un grand nombre d'applications.**

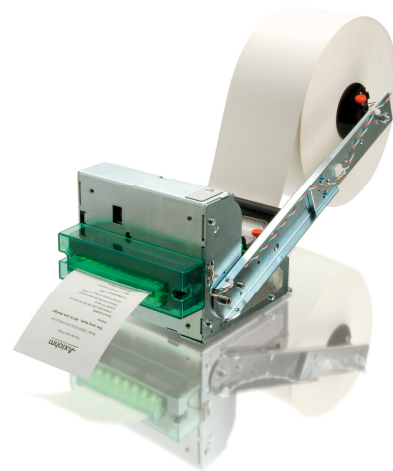
#### Toutes les fonctionnalités en une machine, la modularité en plus!

---

Montrouge, le 19 mai 2009 : AXIOHM annonce le lancement de KMGA, sa toute dernière imprimante kiosque pensée et conçue autour d'un concept majeur: la modularité. Réunissant un maximum de fonctionnalités, KMGA se distingue par sa facilité d'intégration et par son adaptabilité à des applications clients diverses et variées. La nouvelle imprimante OEM est désormais disponible chez tous les distributeurs AXIOHM.

#### Un maître-mot: La modularité

- Dotée de guides papier ajustables à différentes largeurs (58, 60, 66, 80 et 82.5 mm), l'imprimante kiosque KMGA satisfait aux exigences d'impression d'une grande variété de bornes self-services (distributeurs automatiques de billets, bornes de billetterie spectacle, de jeu/loterie, de titres de transport, etc...).
- Grâce à son bras télescopique combinant jusqu'à 6 positions angulaires (de -60° à +75°) et alliant 4 longueurs possibles, l'imprimante peut supporter des rouleaux de papier allant jusqu'à 250 mm de diamètre et offre ainsi une grande autonomie d'impression. Cette autonomie est d'autant plus appréciée que les bornes interactives sont pour la grande majorité d'entre elles placées sans surveillance.
- Offrant plusieurs positionnement des connecteurs et détecteurs de marque noire, l'imprimante dispose ainsi d'un large choix de configurations possibles pour simplifier le processus d'intégration client.
- KMGA accepte des papiers d'une épaisseur pouvant aller jusqu'à 120µm et peut de ce fait opérer en tant qu'imprimante de tickets (billetterie de spectacle, de transports, etc...).
- Enfin, La gamme se décline en différentes versions incluant une version avec détecteur de bourrage papier en sortie et une version avec présenter / rétracteur de ticket et/ou avec sortie papier illuminée qui convient généralement aux distributeurs de billets, couvrant ainsi tous les cas d'application.



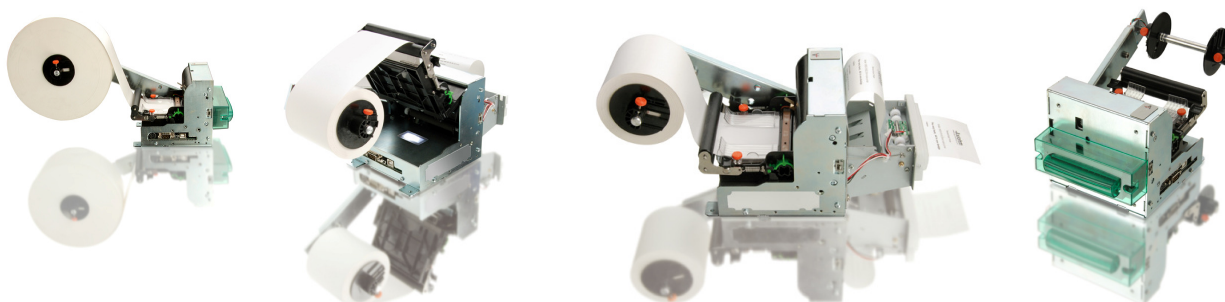
## Des performances optimisées pour des environnements exigeants:

« Le marché des imprimantes kiosques est en plein essor et représente un enjeu majeur pour Axiohm. Nous souhaitons apporter aux acteurs de bornes self services des solutions d'impression qui correspondent à leurs besoins réels. Outre sa grande modularité, ce produit a réellement été pensé et conçu avec un ensemble de fonctionnalités avancées permettant de répondre parfaitement aux contraintes des applications les plus exigeantes. L'imprimante est ainsi construite autour d'un nouveau système innovant d'anti-bourrage papier ultra performant permettant de sécuriser la présentation du reçu de paiement au client et est par ailleurs dotée d'un tout nouveau système d'éclairage arrière destiné à faciliter les activités de maintenance de l'appareil » déclare Joao Duarte, Chef de Produit chez Axiohm.

Résistant à des températures allant de -20 à +60 C°, KMGA peut opérer dans des environnements climatiques sévères. Enfin, équipée d'un cutter guillotine ultra résistant permettant une coupe partielle ou totale du ticket, l'imprimante est garantie pour 1M de coupes.

« Toutes ces caractéristiques combinées font de notre nouvelle gamme d'imprimantes kiosques KMGA l'une des plus fiables sur le marché. En offrant performances optimisées et parfaite autonomie dans des environnements exigeants, l'imprimante KMGA est la garantie d'un coût de maintenance réduit et maîtrisé de l'appareil » ajoute J. Duarte.

Compatible RoHS et livrée avec une interface HTML rendant plus facile la configuration et les retours de statuts, l'imprimante KMGA supporte un large choix de fontes, de codes barres (standards ou deux dimensions) et fonctionne avec les systèmes d'exploitation Windows 00/XP/Vista et Linux.



---

### A propos d'AXIOHM

AXIOHM est spécialisée, depuis 1988, dans la conception, la fabrication et la commercialisation d'une gamme étendue de solutions d'impression thermique. Grâce à sa maîtrise des technologies de l'impression thermique, AXIOHM compte aujourd'hui parmi les leaders mondiaux et équipe en imprimante de nombreux marchés parmi lesquels: Points de Vente/Commerces, Bornes self-service, Pompes à essences, Jeux/Loterie, Transport, Test et Mesure, Balances, DAB, etc. [www.axiohm.com](http://www.axiohm.com)

#### **Contact presse :**

Kristel Teyras,  
Chargée de communication,  
AXIOHM.  
Tel : 01 58 07 17 01 / Email : [kristel.teyras@axiohm.com](mailto:kristel.teyras@axiohm.com)